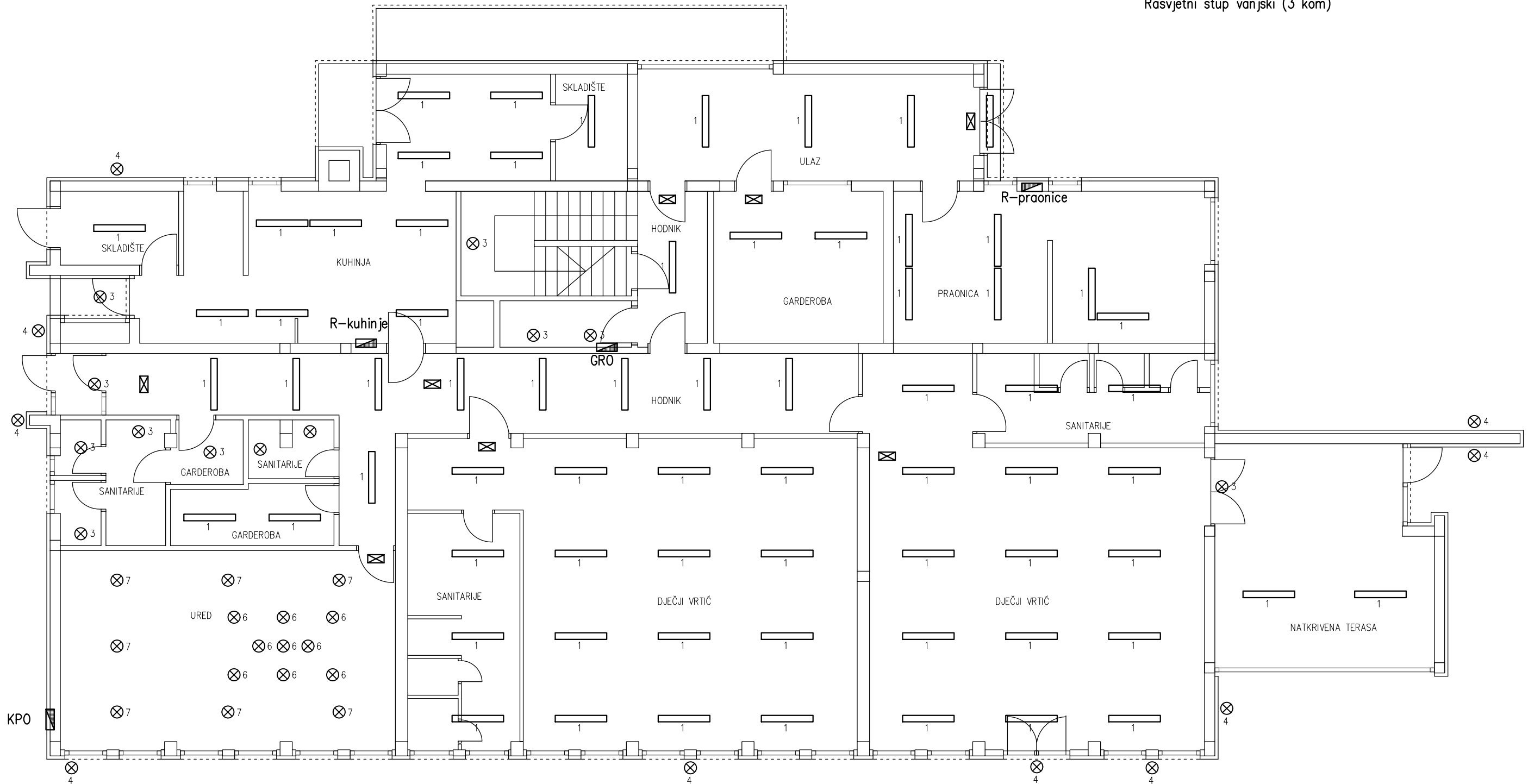


TLOCRT PRIZEMLJA

⊗⁵
Rasvjetni stup vanjski (3 kom)



- 1 INESA MSF416 36W
- 2 INESA MSF416 18W
- 3 INESA CLR 12W
- 4 INESA ZY116 10W
- 5 INESA Retrofit 16W
- 6 INESA MQ603 9W
- 7 INESA MQ306 20W

NACRT: NOVO STANJE RASVJETE - PRIZEMLJE		PROJEKTANT: GORAN JUSTINIĆ, mag.ing.el.	
INVESTITOR: GRAD NOVI VINODOLSKI		GORAN JUSTINIĆ mag.ing.el. OVLAŠTENI INŽENJER ELEKTROTEHNIKE	
GRAĐEVINA: DV FIJOLICA - PROJEKT POVEĆANJA ENERGETSKE UČINKOVITOSTI			
LOKACIJA: NOVI VINODOLSKI, k.č.br. 3647/1, k.o. NOVI			
BROJ PROJEKTA: GP-012/2017		MJERILO: 1:100	
DATUM: SIJEČANJ 2017.		RBR NACRTA: 4.	

